

L'équipe du CLIC Alli'âges vous accueille avec ou sans rendez-vous le matin, uniquement sur rendez-vous l'après-midi.

au 2 bis Mail de Bourgchevreuil à Cesson-Sévigné

	Lundi	Mardi	Mercredi	Jeudi	Vendredi
Matin	Fermé au public	9h30 - 12h30	9h30 - 12h30	9h30 - 12h30	9h30 - 12h30
Après-midi	13h30 - 17h00	13h30 - 17h00	13h30 - 17h00	Fermé au public	13h30 - 16h00

CLIC Relais
CLIC Alli'âges plus proche de vous

Le CLIC Alli'âges assure des permanences sur rendez-vous :

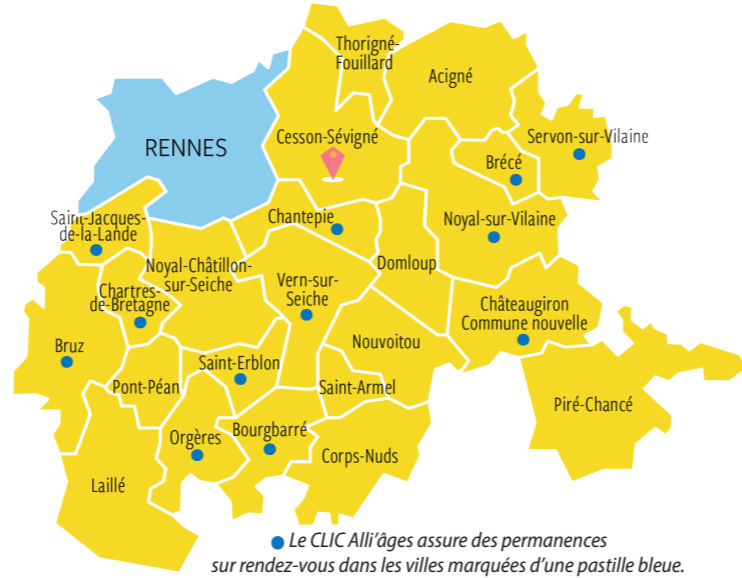
- Bourgbarré
- Brécé
- Bruz
- Chantepie
- Chartres-de-Bretagne
- Châteaugiron
- Noyal-sur-Vilaine
- Orgères
- Saint-Erblon
- Saint-Jacques-de-la-lande
- Servon-sur-Vilaine
- Vern-sur-Seiche

Graphisme - Florence Le Cozic - 09/2021

Contact
2 bis mail de Bourgchevreuil
35510 Cesson-Sévigné
Tél. 02 99 77 35 13
accueil@dic-alliages.fr
www.dic-alliages.fr



Le CLIC intervient sur les communes au Sud et à l'Est de Rennes



Des CLIC existent sur l'ensemble du département.
Pour trouver le CLIC de votre territoire,
consultez : <https://www.illevilaine.fr/clic>

L'association Alli'âges est habilitée à recevoir des dons.
(agrément fiscal pour les particuliers et les entreprises)

Avec le soutien du Conseil Départemental, de la MDPH, des communes, de l'ARS, de «Pour Bien Vieillir Bretagne», de la Conférence des financeurs d'Ille et Vilaine et des caisses de retraite complémentaires

CLIC Alli'âges

Centre Local d'Information et de Coordination



Au service :

- des personnes de 60 ans et plus,
- des enfants et adultes en situation de handicap,
- de leurs aidants, leur famille et entourage,
- des partenaires qui les accompagnent.

Accompagner

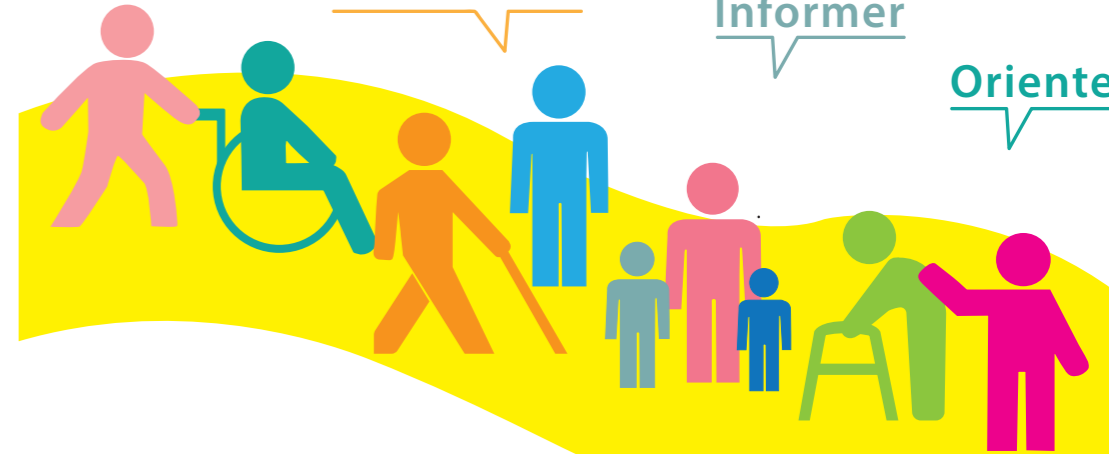
Accueillir

Anticiper

Coordonner

Informier

Orienter



Couronne est et sud de Rennes



ACCUEIL GRATUIT et INDIVIDUALISÉ

1 Le CLIC, lieu d'information

- Accès aux droits et prestations liés au maintien de l'autonomie
- Soutien au domicile (services d'aide à domicile, soins à domicile, portage de repas...), aides financières existantes
- Etablissements et services d'accueil et d'hébergement (résidences autonomie, EHPAD, accueils de jour...), aides financières existantes

Après avoir évalué votre demande, l'équipe du CLIC peut vous accompagner dans vos démarches et vous mettre en relation avec les professionnels des autres services, si nécessaire.

2 Le CLIC oriente vers les dispositifs adaptés :

- Transport et mobilité
- Adaptation de l'habitat

3 Le CLIC est également antenne de la MDPH*

- Informations sur les prestations
- Aide à la constitution des dossiers de demandes
- Accompagnement dans le suivi des dossiers
(Allocation pour adulte en situation de handicap, carte mobilité inclusion, reconnaissance de la qualité de travailleur handicapé, allocation pour l'éducation de l'enfant handicapé ...)

*Maison Départementale des Personnes en situation de Handicap



ATELIERS, CONFÉRENCES

Le CLIC, lieu de prévention

Le CLIC organise régulièrement, avec ses partenaires, des réunions d'information, conférences, ateliers de prévention, sur différents thèmes et selon les besoins repérés :

- Alimentation,
- Adaptation du logement,
- Prévention des chutes,
- Mémoire,
- Sommeil,
- Prévention routière ...

Adhérent à l'association française des aidants, le CLIC Alli'âges accorde une place importante aux **aidants** et organise régulièrement des rencontres qui leur sont destinées : **café des aidants, formations, ateliers...**

Pour recevoir les informations
sur ces actions de prévention,
vous pouvez vous inscrire au CLIC :
02 99 77 35 13
accueil@clic-alliages.fr



LE CLIC COORDONNE

Le CLIC, lieu d'échanges

Le CLIC est également un lieu d'échanges et de réflexion entre partenaires :

- En appui aux professionnel.le.s autour de situations individuelles,
- En concertation avec les professionnel.le.s et/ou élu.e.s pour des projets de territoire.

